



Telecamera intraorale con luce blu per diagnosi carie – DETECT Wi-Fi

Telecamera intraorale Full HD con modalità luce blu progettata per migliorare la visualizzazione delle superfici dentali e facilitare l'individuazione di carie, placca e tartaro.

Le immagini ad alta definizione permettono una diagnosi più chiara e una comunicazione immediata con il paziente.

Disponibile

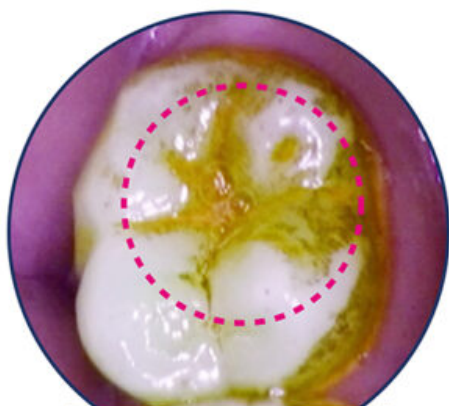
COD: AP295HD

Categorie: Telecamere intraorali

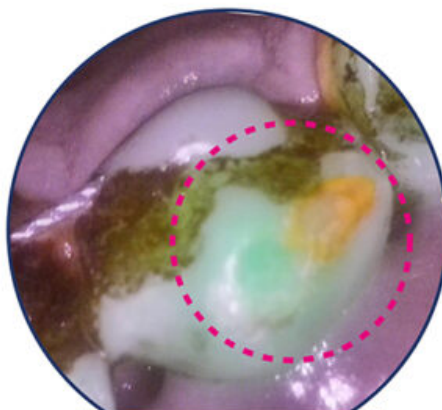
Descrizione

DIAGNOSI CHIARA E COMUNICAZIONE EFFICIENTE

La telecamera intraorale **DETECT** consente di osservare in modo dettagliato le superfici dentali grazie alla risoluzione **Full HD 1920 x 1080**. La **modalità luce blu** migliora il contrasto delle strutture dentali, rendendo più evidenti depositi di placca, tartaro e possibili alterazioni dello smalto. Le immagini possono essere visualizzate in tempo reale su monitor o computer tramite le uscite **HDMI e VGA**, oppure trasferite tramite **Wi-Fi o USB**, facilitando la documentazione clinica e la spiegazione delle condizioni dentali al paziente.



PLACCA DENTALE



DENTE CARIATO



TARTARO

Vantaggi



- visualizzazione dettagliata delle superfici dentali
- supporto nell'individuazione di carie, placca e tartaro
- migliore comunicazione con il paziente
- integrazione semplice con monitor e computer dello studio
- documentazione immediata dei casi clinici

SPECIFICHE TECNICHE

Imaging

Sensore: **CMOS HD**

Risoluzione: **1920 x 1080 (Full HD)**

Definizione: **2.0 Megapixel**

Illuminazione: **COB LED con modalità luce blu**

Ottica: **fissa**

Autofocus: **3 – 60 mm**

Angolo di visione: **circa 105°**

Caratteristiche operative

Funzionamento: **con PC**

Software compatibile: **Windows 10 (32/64 bit) – Windows 11**

Collegamento manipolo: **cavo 2,5 m**

Peso manipolo: **50 g**

Spegnimento automatico a riposo: **sì**

Conessioni

Uscite video: **HDMI / VGA**

Trasferimento dati: **Wi-Fi / USB**

Certificazione

Certificazione: **CE – MDR 2017/745/EU**

Garanzia: **24 mesi**