

## Composizione monitor + telecamera intraorale, applic. palo lampada 45mm



Kit composto da: Monitor sanificabile LCD 19", 16:10 1440\*900px, Telecamera intraorale DETECT, attacco HDMI VGA, 5 MP, luce blu, wi-fi, Braccio monitor per palo 42/45 mm completo, bianco dentale.

**Disponibile**

**COD:** OF522HD

**Categorie:** Composizioni complete

### Descrizione

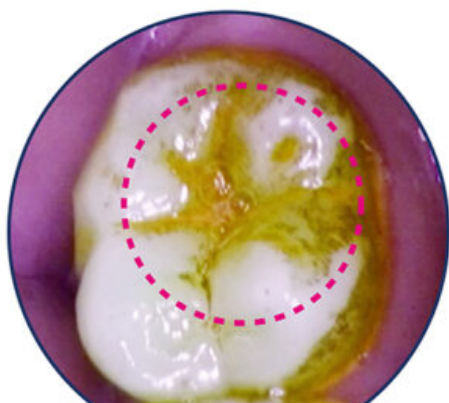
---

Kit telecamera intraorale DETECT + monitor + braccio palo 45 mm composto da:

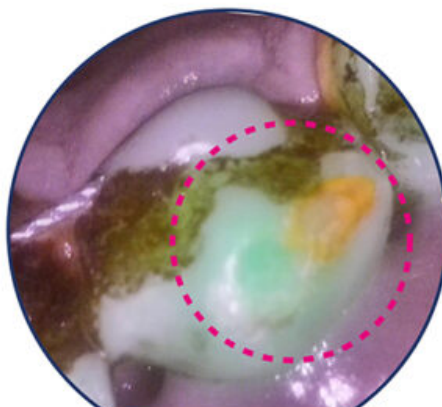
- Monitor sanificabile LCD 19", 16:10 1440\*900px;
- Telecamera intraorale DETECT, attacco HDMI VGA, 5 MP, luce blu, wi-fi.
- Braccio monitor per palo 42/45 mm completo, bianco dentale

### Telecamera intraorale DETECT – DIAGNOSI CHIARA E COMUNICAZIONE EFFICIENTE

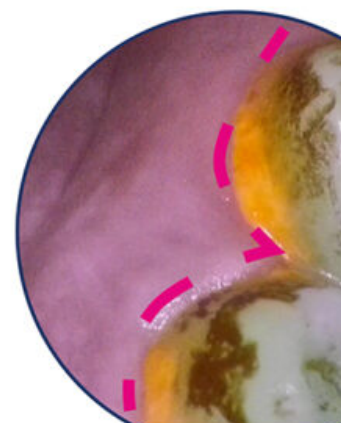
La telecamera intraorale **DETECT** consente di osservare in modo dettagliato le superfici dentali grazie alla risoluzione **Full HD 1920 x 1080**. La **modalità luce blu** migliora il contrasto delle strutture dentali, rendendo più evidenti depositi di placca, tartaro e possibili alterazioni dello smalto. Le immagini possono essere visualizzate in tempo reale su monitor o computer tramite le uscite **HDMI e VGA**, oppure trasferite tramite **Wi-Fi o USB**, facilitando la documentazione clinica e la spiegazione delle condizioni dentali al paziente.



**PLACCA DENTALE**



**DENTE CARIATO**



**TARTARO**

## Vantaggi

- visualizzazione dettagliata delle superfici dentali
- supporto nell'individuazione di carie, placca e tartaro
- migliore comunicazione con il paziente
- integrazione semplice con monitor e computer dello studio
- documentazione immediata dei casi clinici

## SPECIFICHE TECNICHE

### Imaging

Sensore: **CMOS HD**

Risoluzione: **1920 x 1080 (Full HD)**

Definizione: **2.0 Megapixel**

Illuminazione: **COB LED con modalità luce blu**

Ottica: **fissa**

Autofocus: **3 – 60 mm**

Angolo di visione: **circa 105°**

### Caratteristiche operative

Funzionamento: **con PC**

Software compatibile: **Windows 10 (32/64 bit) – Windows 11**



Collegamento manipolo: **cavo 2,5 m**

Peso manipolo: **50 g**

Spegnimento automatico a riposo: **sì**

### **Conessioni**

Uscite video: **HDMI / VGA**

Trasferimento dati: **Wi-Fi / USB**

### **Certificazione**

Certificazione: **CE – MDR 2017/745/EU**

Garanzia: **24 mesi**

### **Monitor sanificabile LCD 19?**

Il monitor sanificabile LCD 19? di Tecnomed Italia, dal design sottile, utilizza uno schermo LCD ad alta luminosità. Dotato di un cristallo di protezione anteriore che protegge lo schermo, rendendolo impermeabile agli agenti pulenti e resistenti alla polvere. Concepito per ottenere massime prestazioni in termini di visualizzazione di immagini a colori e in scala di grigi.

Caratteristiche tecniche monitor sanificabile LCD 19?:

- Schermo piatto: 19? TFT LCD;
- Vetro protettivo: Vetro;
- Formato: 16:9;
- Risoluzione: 1440 x 900;
- Alimentatore: 12 VDC / 220 VAC;
- Attacco: VESA 100;
- Input: HDMI / DVI;
- Dimensioni (l x h x p cm): 45 x 29 x 6;
- Colore: RAL9003
- Garanzia (mesi): 24
- CE: SI

### **Applicazione palo lampada 45mm.**