

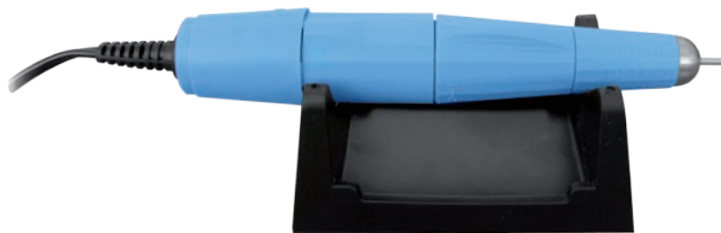
# Manipoli micromotore



I manipoli micromotore proposti sono ergonomici e perfettamente bilanciati, non solo nel corpo ma nel complesso "corpo e cordone". Non viene esercitata pressione sul polso; in questo modo la posizione di lavoro è rilassata e distesa permettendoti di concentrarti in operazioni di precisione a volte lunghe e complesse. La facile pulizia del mandrino e la sostituzione rapida dei cuscinetti rendono la manutenzione assai semplice. Velocità, meccanica resistente ed ergonomia sono solo alcune delle caratteristiche principali. Sono intercambiabili e abbinabili con qualsiasi centralina con stessa tensione in uscita.

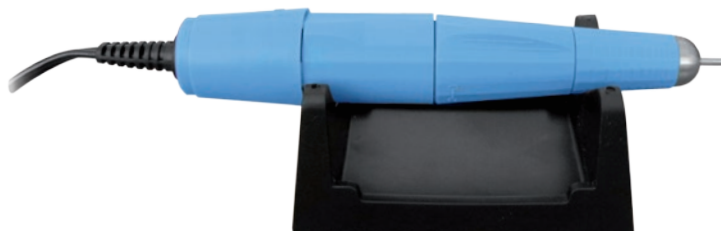
Ora basta solo scegliere quale sarà il tuo compagno di lavoro!

## Scheda tecnica



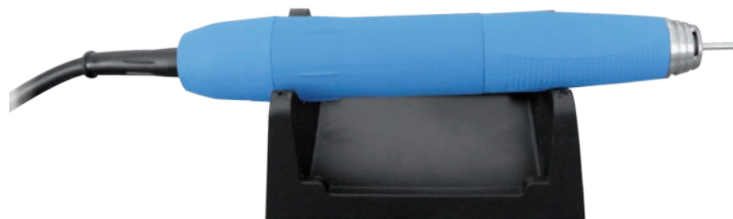
Compatibile con centraline Sirio®, Silfradent®, Mariotti®, NSK®, Seashin®, Marathon®\*.

<b>Codice articolo</b>	<b>MX900</b>
Manipolo micromotore	Spazzole
Velocità massima rotazione	35.000 rpm
Alimentazione	0-30 VDC
Lunghezza manipolo	154,5 mm
Diametro manipolo	29,4 mm
Peso manipolo	240 gr
Diametro fresa	2,35 mm



Compatibile con centraline Sirio®, Silfradent®, Mariotti®, NSK®, Seashin®, Marathon®\*.

<b>Codice articolo</b>	<b>MX940</b>
Manipolo micromotore	Spazzole
Velocità massima rotazione	40.000 rpm
Alimentazione	0-32 VDC
Lunghezza manipolo	154,5 mm
Diametro manipolo	29,4 mm
Peso manipolo	282 gr
Diametro fresa	2,35 mm



Compatibile con controlli ad uscita induttiva\*.

<b>Codice articolo</b>	<b>MX950</b>
Manipolo micromotore	Induzione
Velocità massima rotazione	50.000 rpm
Lunghezza manipolo	162 mm
Diametro manipolo	26 mm
Peso manipolo	358 gr
Diametro fresa	2,35 mm

\* In alcuni casi è necessario sostituire il connettore del cordone del manipolo micromotore.